



Village Pierre Rabhi



**Du 15 au 19
juillet 2024**



PROJET SEJOUR PLAG' E COLO

Des jeunes du Village Pierre Rabhi organisent un séjour au Sables d'Olonnes autour de l'écologie lors des vacances d'été 2024.

Pré requis : être bartholoméen(ne) et avoir entre 13 et 15 ans

Renseignements :

Geoffrey - animateur Jeunesse
vpr-jeunesse@ville-stbarth.fr
06 33 71 16 38



CONTEXTE

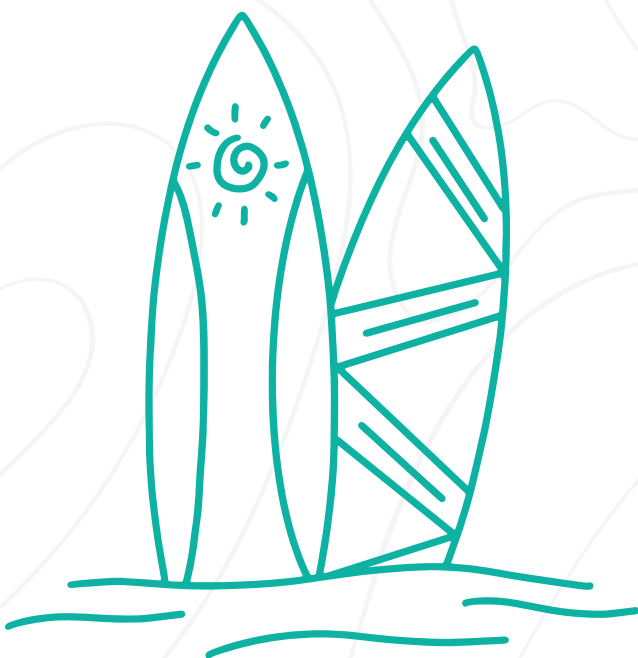
L'espace ados du Village Pierre Rabhi souhaite renforcer ses actions dans les projets d'accompagnement de jeunes.

Pour répondre à cette ambition, 4 jeunes habitués de l'espace ados sont venus toqués à la porte des animateurs jeunesse avec une idée bien précise en tête : partir à la mer !

Dans ce cadre, les animateurs jeunesse du Village Pierre Rabhi ont pu rencontrer ces jeunes lors de plusieurs réunions de réflexion afin de les accompagner au mieux dans l'élaboration de leur projet.

Les jeunes sont allés défendre leur projet devant un jury de la caisse d'allocations familiales (CAF) afin une partie de ce projet.

Le fruit de ces échanges est de permettre à 9 autres jeunes de participer à ce séjour au Sables d'Olonnes où nous programmons des activités nautiques, culturelles et des actions de prévention, sensibilisation autour de l'écologie.



ACCOMPAGNATEURS

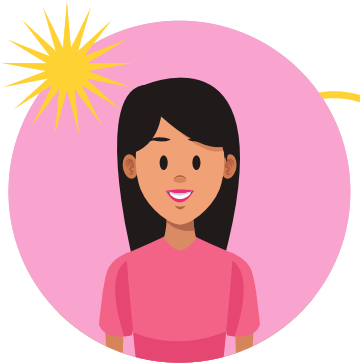


Hilel BOUMOUNGAR
Jeunes de l'Annexe

Tania PELTIER
Jeune de l'Annexe



TREZERES Lola
Jeune de l'Annexe



GILIER Jules
Jeunes de l'Annexe



+ 1 ANIMATEUR VACATAIRE et 1 ANIMATEUR
PERMANENT DE L'ESPACE ADOS

OBJECTIFS

(À LA PALCE DES JEUNES)

- **Rencontrer et partager des temps conviviaux avec de nouvelles personnes**
- **Découvrir un nouveau territoire**
- **Se responsabiliser en construisant notre projet intégralement dans une démarche écologique et culturelle.**
- **Sensibiliser les bartholoméens sur l'environnement et le pouvoir d'agir des jeunes**

PRÉ REQUIS

- Etre Bartholoméen(ne)*
- Etre disponible sur certains mercredis après midi ou le week-end sur des réunions ou actions d'auto-financement*
- Avoir entre 13 et 15 ans*
- Etre disponible du 15 au 19 juillet 2023*
- Etre disponible sur la journée porte ouverte du Village Pierre Rabhi*

TARIFS

Quotient familial CAF	Tarifs
De 0€ à 400€	135€
De 401€ à 600€	150€
De 601€ à 800€	170€
De 801€ à 1050€	190€
Supérieur à 1050€	220€